

**OFERTA WSTĘPNA NA BUDOWĘ DOMU W TECHNOLOGII
DREWNIANEJ SZKIELETOWEJ**



**PROJEKT:
DOM UROCZY**



**RZYSĘTA POWIERZCHNIA
PODŁOGI DO WYCENY:
70 m²**



**LINK DO PROJEKTU:
<https://domza300tys.pl/dom-uroczy/>**



**TEN DOM MOŻE BYĆ
GOTOWY W 6 MIESIĘCY!**

STAN DEWOLOPERSKI BEZ INSTALACJI

239 000 PLN

Podane ceny są cenami netto (+8% VAT)

**Tę ofertę przygotowała dla Ciebie Małgorzata
Masz pytanie? Zadzwoń 883 208 820**



**TEN DOM MOŻEMY WYBUDOWAĆ W WERSJI TRADYCYJNEJ LUB
NOWOCZESNEJ TYPU STODOŁA!**

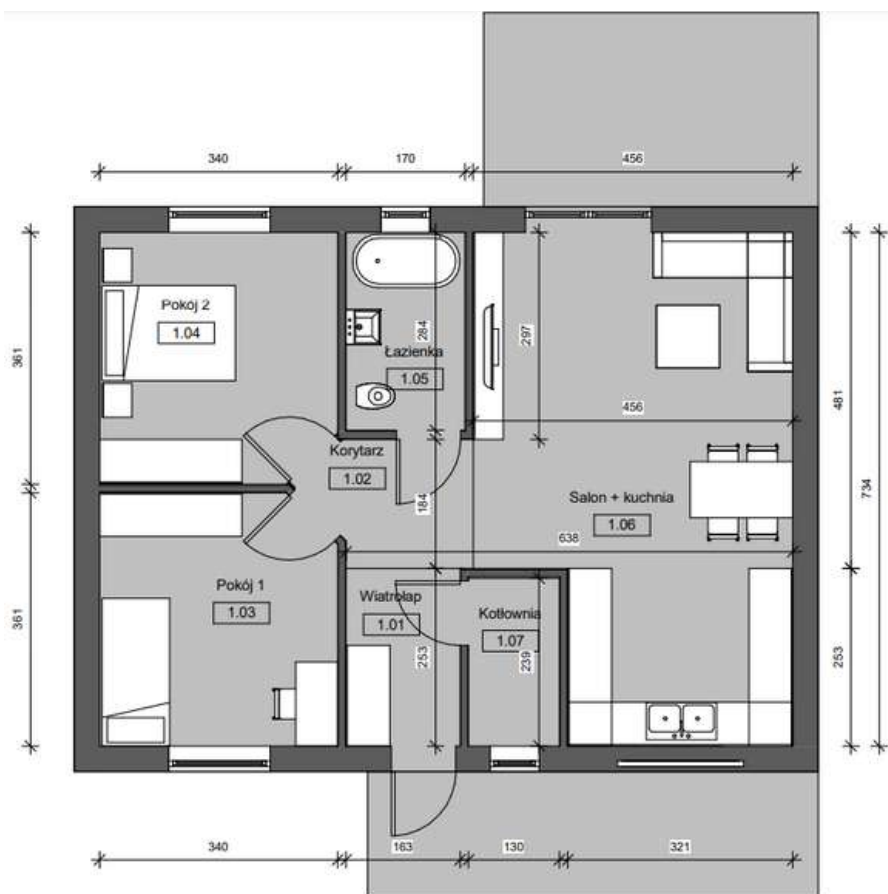
(POWYŻSZE ZDJĘCIA SĄ JEDYNIEM PRZYKŁADOWYMI WIZUALIZACJAMI)

OPCJE DODATKOWE

KIEROWNIK BUDOWY	GRATIS
PROJEKT DOMU, INSTALACJI ELEKTRYCZNEJ, INSTALCJI WODKAN, ZAGOSPODAROWANIA TERENU	GRATIS



WYBUDUJEMY TWÓJ DOM ZA JEDYNNIE 239 000 zł!



Nasza specjalna oferta na dom o powierzchni 70 m² zapewnia najlepsze materiały i wykonanie w przystępnej cenie. Jest to idealna alternatywa do mieszkania, ale z wielkim plusem w postaci ogrodu!

Wszyscy będą Ci zazdrościć!

Zestawienie pomieszczeń

Numer	Nazwa	Powierzchnia	Poziom
1.01	Wiatrołap	4.12 m ²	Parter
1.02	Korytarz	3.90 m ²	Parter
1.03	Pokój 1	12.00 m ²	Parter
1.04	Pokój 2	12.00 m ²	Parter
1.05	Łazienka	4.82 m ²	Parter
1.06	Salon + kuchnia	30.05 m ²	Parter
1.07	Kotłownia	3.11 m ²	Parter
		70.00 m ²	

Podane ceny są cenami netto (+8% VAT)



ZAKRES PRAC BUDOWY DOMU W TECHNOLOGII DREWNIANEJ SZKIELETOWEJ

PŁYTA FUNDAMENTOWA:

- usunięcie warstwy nienośnej gruntu o grubości do 30 cm, z odwozem gruntu z wykopu do 10 m,
- wykonanie odpowiednio zagęszczonej podbudowy płyty fundamentowej z tłucznia dolomitowego frakcji 0,0 - 31,0 mm oraz podsypki piaskowej $I_s > 0,9$ o grubości łącznej 40 cm.
- wykonanie hydroizolacji membraną paroszczelną,
- ułożenie podejść kanalizacyjnych i wyprowadzenie przepustów kanalizacyjnych poza obręb płyty,
- ułożenie i wyprowadzenie przepustu instalacji przyłącza wody w płycie (1 szt),
- ułożenie i wyprowadzenie przepustu instalacji elektrycznej w płycie (1 szt),
- wykonanie płyty fundamentowej grubości 20 cm, zbrojonej prętami stalowymi $\varnothing 6$ dwuwarstwowo, obwodowo dozbrojenie wieńcem z prętów $\varnothing 12$,
- wykonanie uziomu instalacji elektrycznej.



Oferta nie uwzględnia wykonania tarasów, schodów zewnętrznych i drenażu opaskowego. Przyjęto posadowienie płyty na gruntach zaliczanych do pierwszej kategorii geotechnicznej. Nie uwzględniono zabezpieczeń na szkody górnicze. Przyjęto 40 cm grubości podbudowy pod fundament i utwardzenie dolomitami opaski wokół fundamentu do 100 cm. W przypadku warunków gruntowych wymagających grubszej podbudowy (np. na skutek znacznego nachylenia terenu) lub zastosowania mocniejszego zbrojenia oraz mocniejszej płyty fundamentowej wyższej klasy betonu, koszty etapu mogą ulec zmianie na co zamawiający wyraża zgodę.

STAN PODSTAWOWY:

ŚCIANY KONSTRUKCYJNE:

- izolacja pozioma pod ścianami konstrukcyjnymi i działowymi membraną paroszczelną,
- konstrukcja ścian zewnętrznych z drewna konstrukcyjnego KVH o grubości 20 cm,
- ściany zewnętrzne wypełnione pianką PUR.

STROP:

- konstrukcja stropu zgodna z projektem konstrukcyjnym.

DACH:

- więźba dachowa z drewna C24,
- pokrycie dachu dachówką betonową CREATON GÖTEBOR lub BRAAS celtycka lumino w kolorze grafitowym,
- obróbki blacharskie,
- montaż rynien PCV oraz rur spustowych,
- docieplenie połączeń dachu pianą PUR.

ŚCIANY DZIAŁOWE:

- ściany działowe z drewna KVH.

WENTYLACJA:

- ciepłe kominki wentylacyjne do kuchni i łazienki,
- kominiek odpowietrzający kanalizację,
- nawietrzaki higrosterowalne Aereco lub Ventair.

WYKOŃCZENIE DOMU Z ZEWNĄTRZ:

- wykończenie elewacji siatką i podwójną warstwą kleju,
- szpalety okienne wykończone styropianem i siatką w kleju, narożniki z siatką,
- tynk silikonowy KABE w wybranym dowolnym kolorze z 1 grupy kolorystycznej, pozostałe kolory za dopłatą.

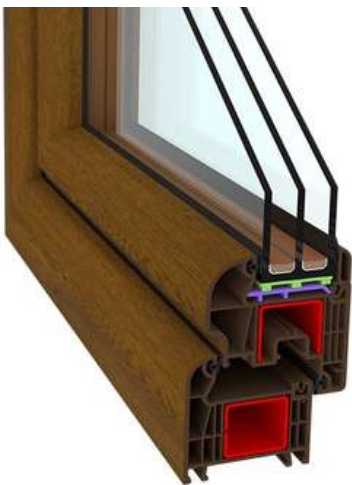
STAN PODSTAWOWY:

STOLARKA OKIENNA:

- Okna PVC 3 szybowe, 6 komorowe. W standardzie kolor biały.
- Okna niestandardowe podlegają indywidualnym wycenom. Kalkulacja uwzględnia okna otwierane standardowo w ilości: salon - jedno okno zwykłe i jedno balkonowe podwójne, pozostałe pomieszczenia - jedno okno lub - drzwi balkonowe pojedyncze na pokój.

STOLARKA DRZWIOWA:

- Ciepłe drzwi zewnętrzne antywłamaniowe do wyboru z katalogu (w cenie drzwi do 2200 zł netto).



**OFERTA WSTĘPNA NA BUDOWĘ DOMU W TECHNOLOGII YTONG
PANEL SWE**



**PROJEKT:
DOM UROCZY**



**RZYSZTA POWIERZCHNIA
PODŁOGI DO WYCENY:
70 m²**



LINK DO PROJEKTU:
<https://domza300tys.pl/dom-uroczy/>



**TEN DOM MOŻE BYĆ
GOTOWY W 6 MIESIĘCY!**

STAN DEWOLOPERSKI BEZ INSTALACJI

239 000 PLN

Podane ceny są cenami netto (+8% VAT)

**Tę ofertę przygotowała dla Ciebie Małgorzata
Masz pytanie? Zadzwoń 883 208 820**

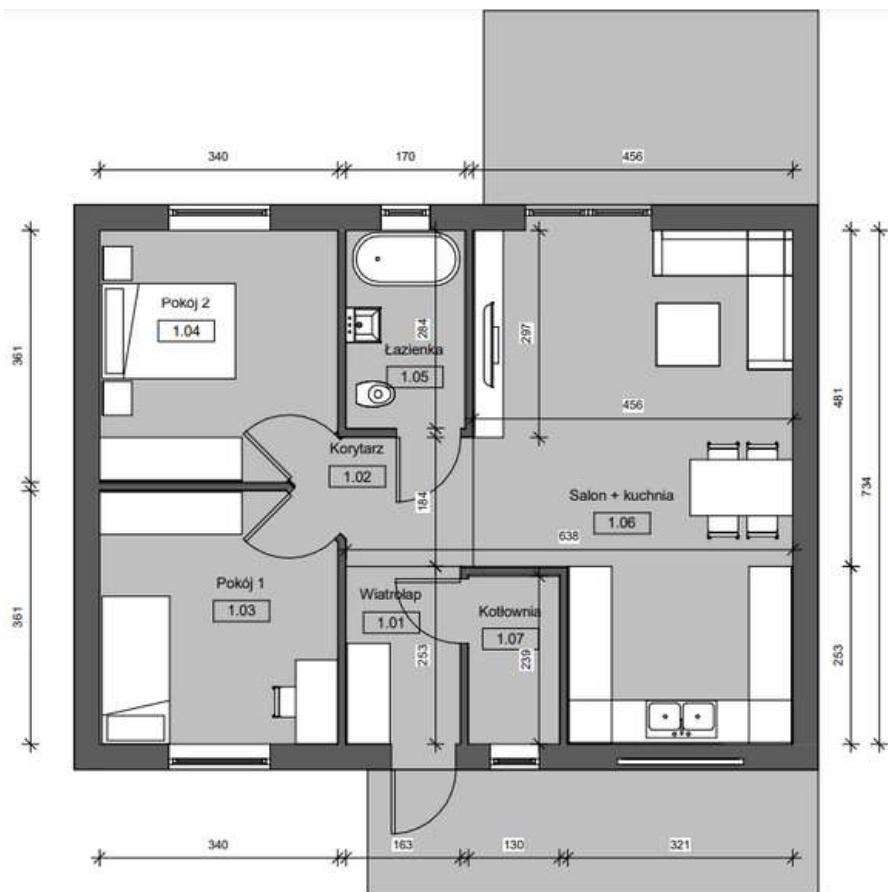
OPCJE DODATKOWE

KIEROWNIK BUDOWY	GRATIS
PROJEKT DOMU, INSTALACJI ELEKTRYCZNEJ, INSTALCJI WODKAN, ZAGOSPODAROWANIA TERENU	GRATIS
DOPLATA DO DOCIEPLENIA BLOCZKA 36,5 CM STYROPIANEM 15 CM - dzięki temu ten dom będzie dla Państwa cieplejszy o 25 %	17 100 PLN

Podane ceny są cenami netto (+8% VAT)



WYBUDUJEMY TWÓJ DOM ZA JEDYNNIE 239 000 zł!



Nasza specjalna oferta na dom o powierzchni 70 m² zapewnia najlepsze materiały i wykonanie w przystępnej cenie. Jest to idealna alternatywa do mieszkania, ale z wielkim plusem w postaci **ogrodu!**

Wszyscy będą Ci zazdrościć!

Zestawienie pomieszczeń

Numer	Nazwa	Powierzchnia	Poziom
1.01	Wiatrołap	4.12 m ²	Parter
1.02	Korytarz	3.90 m ²	Parter
1.03	Pokój 1	12.00 m ²	Parter
1.04	Pokój 2	12.00 m ²	Parter
1.05	Łazienka	4.82 m ²	Parter
1.06	Salon + kuchnia	30.05 m ²	Parter
1.07	Kotłownia	3.11 m ²	Parter
		70.00 m ²	

Podane ceny są cenami netto (+8% VAT)



ZAKRES PRAC BUDOWY DOMU W TECHNOLOGII YTONG PANEL SWE

PŁYTA FUNDAMENTOWA:

- usunięcie warstwy nienośnej gruntu o grubości do 30 cm, z odwozem gruntu z wykopu do 10 m,
- wykonanie odpowiednio zagęszczonej podbudowy płyty fundamentowej z tłucznia dolomitowego frakcji 0,0 - 31,0 mm oraz podsypki piaskowej $I_s > 0,9$ o grubości łącznej 40 cm.
- wykonanie hydroizolacji membraną paroszczelną,
- ułożenie podejść kanalizacyjnych i wyprowadzenie przepustów kanalizacyjnych poza obręb płyty,
- ułożenie i wyprowadzenie przepustu instalacji przyłącza wody w płycie (1 szt),
- ułożenie i wyprowadzenie przepustu instalacji elektrycznej w płycie (1 szt),
- wykonanie płyty fundamentowej grubości 20 cm, zbrojonej prętami stalowymi $\varnothing 6$ dwuwarstwowo, obwodowo dozbrojenie wieńcem z prętów $\varnothing 12$,
- wykonanie uziomu instalacji elektrycznej.



Oferta nie uwzględnia wykonania tarasów, schodów zewnętrznych i drenażu opaskowego. Przyjęto posadowienie płyty na gruntach zaliczanych do pierwszej kategorii geotechnicznej. Nie uwzględniono zabezpieczeń na szkody górnicze. Przyjęto 40 cm grubości podbudowy pod fundament i utwardzenie dolomitom opaski wokół fundamentu do 100 cm. W przypadku warunków gruntowych wymagających grubszej podbudowy (np. na skutek znacznego nachylenia terenu) lub zastosowania mocniejszego zbrojenia oraz mocniejszej płyty fundamentowej wyższej klasy betonu, koszty etapu mogą ulec zmianie na co zamawiający wyraża zgodę.

STAN PODSTAWOWY:

ŚCIANY KONSTRUKCYJNE:

- izolacja pozioma pod ścianami konstrukcyjnymi i działowymi membraną paroszczelną,
- ciepłe, zewnętrzne ściany konstrukcyjne z betonu komórkowego Ytong Panel SWE o grubości 20cm docieplone styropianem o grubości 15cm lub bloczek Ytong Panel SWE o grubości 36cm,

STROP:

- konstrukcja stropu zgodna z projektem konstrukcyjnym.

DACH:

- więźba dachowa z drewna C24,
- pokrycie dachu dachówką betonową CREATON GÖTEBOR lub BRAAS celtycka lumino w kolorze grafitowym,
- obróbki blacharskie,
- montaż rynien PCV oraz rur spustowych,
- docieplenie połączeń dachu pianą PUR.

ŚCIANY DZIAŁOWE:

- ściany działowe z betonu komórkowego Ytong Panel gr. 7,5 cm.

WENTYLACJA:

- ciepłe kominki wentylacyjne do kuchni i łazienki,
- kominiek odpowietrzający kanalizację,
- nawietrzaki higrosterowalne Aereco lub Ventair.

WYKOŃCZENIE DOMU Z ZEWNĄTRZ:

- wykończenie elewacji siatką i podwójną warstwą kleju,
- szpalety okienne wykończone styropianem i siatką w kleju, narożniki z siatką,
- tynk silikonowy KABE w wybranym dowolnym kolorze z 1 grupy kolorystycznej, pozostałe kolory za dopłatą.

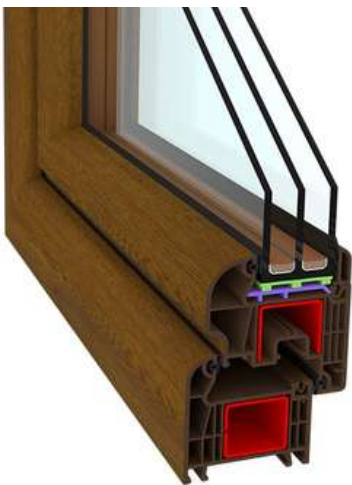
STAN PODSTAWOWY:

STOLARKA OKIENNA:

- Okna PVC 3 szybowe, 6 komorowe. W standardzie kolor biały.
- Okna niestandardowe podlegają indywidualnym wycenom. Kalkulacja uwzględnia okna otwierane standardowo w ilości: salon - jedno okno zwykłe i jedno balkonowe podwójne, pozostałe pomieszczenia - jedno okno lub - drzwi balkonowe pojedyncze na pokój.

STOLARKA DRZWIOWA:

- Ciepłe drzwi zewnętrzne antywłamaniowe do wyboru z katalogu (w cenie drzwi do 2200 zł netto).





**TĄ OFERTĘ PRZYGOTOWAŁA DLA CIEBIE MAŁGORZATA
CHĘTNIE ODPOWIEM NA WSZELKIE TWOJE PYTANIA**

Z NAMI NIE MUSISZ SIĘ BAĆ CAŁEGO PROCESU BUDOWY!

**883 208 820****biuro@domza300tys.pl**

Powyższe informacje nie stanowią oferty w rozumieniu art. 66 § 1 Kodeksu cywilnego i mają wyłącznie charakter zaproszenia do zawarcia umowy na warunkach określonych szczegółowo przez strony w przyszłości. Wycena ma na celu przedstawienie orientacyjnej wartości robót zmierzających do wybudowania domu mieszkalnego. Koszt budowy jest uzależniony od wielu czynników i może ulec zwiększeniu, m.in. w związku ze wzrostem cen materiałów budowlanych, usług transportowych, koniecznością przeprowadzenia robót dodatkowych, które nie zostały wcześniej przewidziane, warunków gruntowych, które mogą wymagać zastosowania innych rozwiązań technicznych lub technologii budowy. Wycena nie obejmuje w szczególności kosztów: 1. opracowania dokumentacji niezbędnej do uzyskania pozwolenia na budowę, 2. przygotowania projektu zagospodarowania terenu, 3. badań geotechnicznych, 4. sporządzenia mapy do celów projektowych, 5. usług geodety, 6. kosztów przyłączenia mediów, 7. białego montażu, 8. prac wykraczających poza obrys bryty budynku (tj.: tarasy, podjazdy, ogrodzenia) oraz daszków wystających, balkonów, okien dachowych i bram garażowych, parapetów, drzwi i ościeżnic wewnętrznych, 9. montażu instalacji CO, elektrycznej, wod.-kan. i zamykania ścian wewnętrznych budynku. W cenie zawarte są okna otwierane standardowo w ilości: salon-jedno okno zwykle i jedno balkonowe podwójne, pozostałe pomieszczenia - jedno okno lub drzwi balkonowe pojedyncze na pokój. Większa ilość okien w pomieszczeniu, drzwi balkonowe przesuwne, duże przeszklenia lub okna o nietypowych kształtach są dodatkowo płatne i wyceniane indywidualnie. Przy wycenie uwzględniono ceny materiałów i urządzeń wysokiej jakości oraz warunki gruntowe i terenowe nie wymagające prac dodatkowych. Zgodnie z opisem zawartym w ofercie, do wyceny została przyjęta robocizna za fundament płytowy, bez szkód górniczych i innych niekorzystnych zjawisk geotechnicznych, które mogą wpłynąć na podwyższenie ceny. W przypadku posiadania działki o niestandardowym ukształtowaniu, położonej na szkodach górniczych lub na niestabilnym gruncie - do ceny fundamentu należy doliczyć dodatkowe materiały budowlane według zużycia z uwzględnieniem kosztów obsługi zamówienia oraz marży. Kompletny projekt budynku oraz usługę kierownika budowy na wszystkie etapy budowy z firmą SUPERDOM.PL są za 0 zł tylko w przypadku budowy domu z firmą SUPERDOM.PL. Firma SUPERDOM.PL zastrzega sobie możliwość do modyfikacji technologii SUPERDOM. Wycena jest ważna 1 dzień.