

OFERTA WSTĘPNA NA BUDOWĘ DOMU W TECHNOLOGII DREWNIANEJ SZKIELETOWEJ



**PROJEKT:
DOM DOSKONAŁY**



**PRZYJĘTA POWIERZCHNIA
PODŁOGI DO WYCENY:
100 m²**



LINK DO PROJEKTU:
[https://domza300tys.pl/
dom-doskonaly/](https://domza300tys.pl/dom-doskonaly/)



**TEN DOM MOŻE BYĆ
GOTOWY W 3 MIESIĄCE!**

**STAN DEWOLOPERSKI
cena z fundamentem !!!**

375 000 PLN

Podane ceny są cenami netto (+8% VAT)

**Tę ofertę przygotowała dla Ciebie Małgorzata
Masz pytanie? Zadzwoń 883 208 820**



**TEN DOM MOŻEMY WYBUDOWAĆ W WERSJI NOWOCZESNEJ TYPU
STODOŁA LUB TRADYCYJNEJ!**

(POWYŻSZE ZDJĘCIA SĄ JEDYNIĘ PRZYKŁADOWYMI WIZUALIZACJAMI)



za300tys.pl

SUPERDOM.PL

tel. 883 208 820

OPCJE DODATKOWE

KIEROWNIK BUDOWY	GRATIS
KOMPLETNY PROJEKT DOMU, INSTALACJI ELEKTRYCZNEJ, INSTALCJI WOD-KAN ORAZ ZAGOSPODAROWANIA TERENU	GRATIS



Podane ceny są cenami netto (+8% VAT)



DOM za300tys.pl

SUPERDOM.PL

tel. 883 208 820

USŁUGI DODATKOWE

TRANSPORT I MONTAŻ NA TERENIE CAŁEJ POLSKI	18 000 PLN
DODATKOWY PUNKT INSTALACJI ELEKTRYCZNEJ	470 PLN
DODATKOWY PUNKT INSTALACJI WOD.-KAN.	450 PLN
ZAMIANA BLACHODACHÓWKI NA DACHÓWKĘ LUB BLACHĘ NA RĄBEK	WYCENA INDYWIDUALNA
OGRZEWANIE PODŁOGOWE W PŁYCCIE FUNDAMENTOWEJ	180ZŁ/M2
UZIEMIENIE INSTALACJI ELEKTRYCZNEJ	3 200 PLN

Podane ceny są cenami netto (+8% VAT)

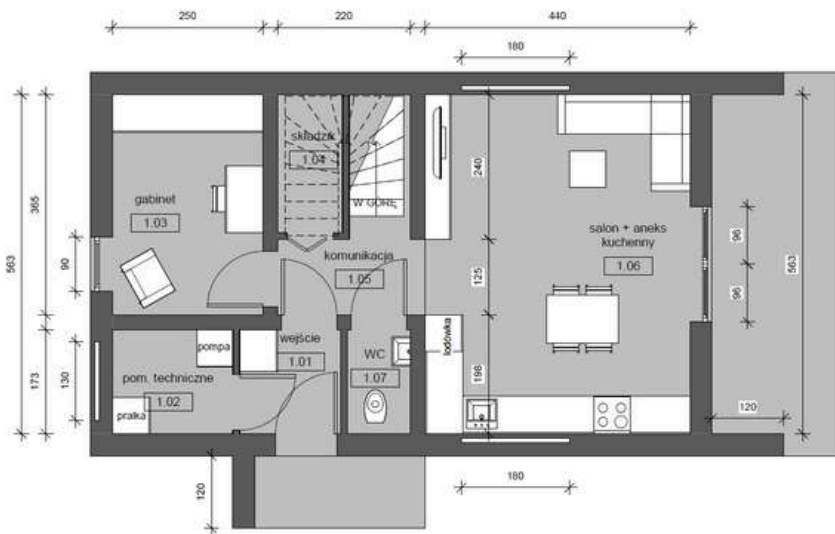


za300tys.pl

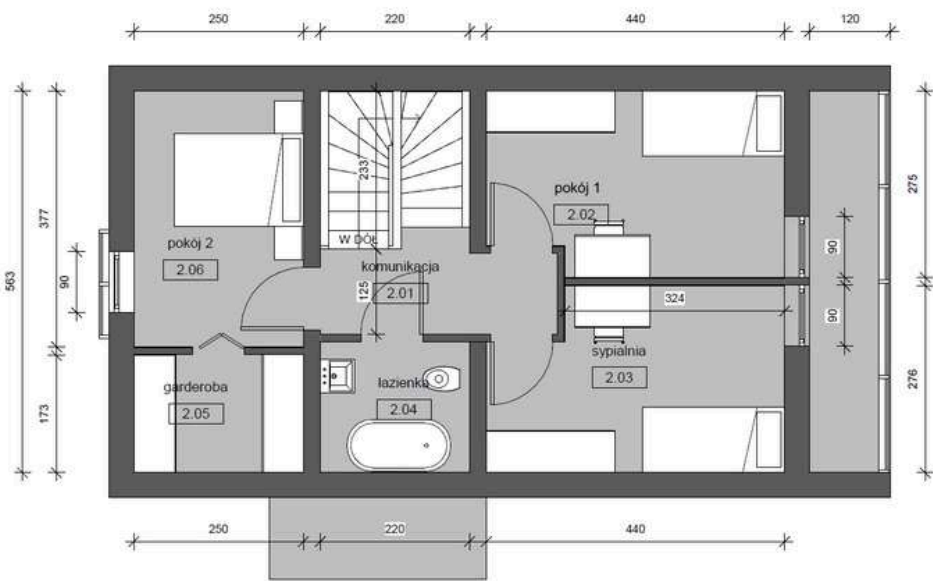
SUPERDOM.PL

tel. 883 208 820

WYBUDUJEMY TWÓJ DOM ZA JEDYNNIE 375 000 zł!



Zestawienie pomieszczeń			
Numer	Nazwa	Powierzchnia	Poziom
1.01	wejście	2.88 m ²	Parter
1.02	pom. techniczne	3.45 m ²	Parter
1.03	gabinet	9.13 m ²	Parter
1.04	składzik	2.44 m ²	Parter
1.05	komunikacja	5.48 m ²	Parter
1.06	salon + aneks kuchenny	24.75 m ²	Parter
1.07	WC	1.80 m ²	Parter
		49.93 m ²	



Zestawienie pomieszczeń poddasze			
Numer	Nazwa	Powierzchnia	Poziom
2.01	komunikacja	9.41 m ²	Poziom 2
2.02	pokój	111.55 m ²	Poziom 2
2.03	sypialnia	11.16 m ²	Poziom 2
2.04	łazienka	4.23 m ²	Poziom 2
2.05	garderoba	4.34 m ²	Poziom 2
2.06	pokój 2	9.43 m ²	Poziom 2
		50.12 m ²	



ZAKRES PRAC BUDOWY DOMU W TECHNOLOGII DREWNIANEJ SZKIELETOWEJ

PŁYTA FUNDAMENTOWA:

- usunięcie warstwy nienośnej gruntu o grubości do 30 cm, z odwozem gruntu z wykopu do 10 m,
- docieplenie płyty fundamentowej twardym styropianem o grubości 10cm,
- wykonanie hydroizolacji membraną paroszczelną,
- ułożenie podejść kanalizacyjnych i wyprowadzenie przepustów kanalizacyjnych poza obręb płyty,
- ułożenie i wyprowadzenie przepustu instalacji przyłącza wody w płycie (1szt) oraz punktów wodnych i kanalizacyjnych w łazience, kotłowni i kuchni,
- ułożenie i wyprowadzenie przepustu instalacji elektrycznej w płycie (1szt),
- wykonanie płyty fundamentowej grubości 20 cm, zbrojonej prętami stalowymi $\varnothing 6$ dwuwarstwowo, obwodowo dozbrojenie wieńcem z prętów $\varnothing 12$.

Podbudowa płyty fundamentowej oraz praca koparki będzie obliczana indywidualnie dla każdego projektu i działki.



Oferta nie uwzględnia wykonania tarasów, schodów zewnętrznych i drenażu opaskowego. Przyjęto posadowienie płyty na gruntach zaliczanych do pierwszej kategorii geotechnicznej, nie uwzględniając zabezpieczeń na szkody górnicze lub inne niekorzystne warunki gruntowe.



STAN PODSTAWOWY:

ŚCIANY KONSTRUKCYJNE:

- izolacja pozioma pod ścianami konstrukcyjnymi i działowymi membraną paroszczelną,
- konstrukcja ścian zewnętrznych z drewna konstrukcyjnego KVH o grubości 22 cm,
- ściany zewnętrzne wypełnione pianką PUR, wełną mineralną i wykończone płytą FERMACELL od środka, na elewacji wykończenie przeciwogniową płytą BETONYP firmy KRONOSPAN.

STROP:

- konstrukcja stropu zgodna z projektem konstrukcyjnym - zamknięta od dołu płytą kartonowo-gipsową, docieplona wełną mineralną, od góry wykończona płytą OSB 3 12mm (w przypadku poddasza użytkowego wykończenie poddasza płytą OSB 22mm)

DACH:

- więźba dachowa z drewna KVH klasy C24,
- pokrycie dachu blachodachówką w kolorze grafitowym, brązowym, ceglanym
- dachówka lub blacha na rąbek - koszt obliczany indywidualnie
- obróbki blacharskie,
- montaż rynien PCV oraz rur spustowych,
- docieplenie połączeń dachu pianą PUR.



ŚCIANY DZIAŁOWE:

- ściany działowe z drewna KVH, wypełnione wełną mineralną i wykończone płytą FERMACELL.

INSTALACJE

- peszle, puszki oraz tablica rozdzielcza (bez bezpieczników) - 4 gniazdka w każdym pokoju + 1 punkt świetlny w każdym pomieszczeniu,
- instalacje wodne w kuchni, łazience i kotłowni,
- instalacje kanalizacyjne w kuchni, łazience i kotłowni.

WENTYLACJA:

- ciepłe kominki wentylacyjne do kuchni i łazienki,
- kominiek odpowietrzający kanalizację,
- nawietrzaki higrosterowalne Aereco lub Ventair.

WYKOŃCZENIE DOMU Z ZEWNĄTRZ:

- wykończenie elewacji siatką i podwójną warstwą kleju oraz malowanie na biało,
- szpalety okienne wykończone styropianem i siatką w kleju, narożniki z siatką.

STAN PODSTAWOWY:

STOLARKA OKIENNA:

- Energooszczędne okna PVC 3 szybowe, 6 komorowe Termo Elegant 76, profile firmy Deceuninck,
- Okna niestandardowe podlegają indywidualnym wycenom. Kalkulacja uwzględnia okna otwierane standardowo w ilości: salon - jedno okno zwykłe i jedno balkonowe podwójne, pozostałe pomieszczenia - jedno okno lub - drzwi balkonowe pojedyncze na pokój.



76 mm
głębokość
ramy


stał zamknięta
w ramie

3
uszczelki

0,5
pakiet
szybowy

STOLARKA DRZWIOWA:

- Ciepłe drzwi zewnętrzne antywłamaniowe do wyboru z katalogu SETTO (w cenie drzwi do 2200 zł netto).





**TĄ OFERTĘ PRZYGOTOWAŁA DLA CIEBIE MAŁGORZATA
CHĘTNIE ODPOWIEM NA WSZELKIE TWOJE PYTANIA**

Z NAMI NIE MUSISZ SIĘ BAĆ CAŁEGO PROCESU BUDOWY!



883 208 820



biuro@domza300tys.pl

Powyższe informacje nie stanowią oferty w rozumieniu art. 66 § 1 Kodeksu cywilnego i mają wyłącznie charakter zaproszenia do zawarcia umowy na warunkach określonych szczegółowo przez strony w przyszłości. Wycena ma na celu przedstawienie orientacyjnej wartości robót zmierzających do wybudowania domu mieszkalnego. Koszt budowy jest uzależniony od wielu czynników i może ulec zwiększeniu, m.in. w związku ze wzrostem cen materiałów budowlanych, usług transportowych, koniecznością przeprowadzenia robót dodatkowych, które nie zostały wcześniej przewidziane, warunków gruntowych, które mogą wymagać zastosowania innych rozwiązań technicznych lub technologii budowy. Wycena nie obejmuje w szczególności kosztów: 1. opracowania dokumentacji niezbędnej do uzyskania pozwolenia na budowę, 2. przygotowania projektu zagospodarowania terenu, 3. badań geotechnicznych, 4. sporządzenia mapy do celów projektowych, 5. usług geodety, 6. kosztów przyłączenia mediów, 7. białego montażu, 8. prac wykraczających poza obrys bryły budynku (tj.: tarasy, podjazdy, ogrodzenia) oraz daszków wystających, balkonów, okien dachowych i bram garażowych, parapetów, drzwi i ościeżnic wewnętrznych, 9. montażu instalacji CO, elektrycznej (budynki będzie wyposażony w puszkę, peszle i skrzynkę do rozdzielni. Kable, bezpieczniki, przyłącze główne należy wykonać osobno korzystając z usług lokalnej firmy instalacyjnej.) W cenie zawarte są okna otwierane standardowo w ilości: salon-jedno okno zwykle i jedno balkonowe podwójne, pozostałe pomieszczenia - jedno okno lub drzwi balkonowe pojedyncze na pokój. Większa ilość okien w pomieszczeniu, drzwi balkonowe przesuwne, duże przeszklenia lub okna o nietypowych kształtach są dodatkowo płatne i wyceniane indywidualnie. Przy wycenie uwzględniono ceny materiałów i urządzeń w okolicy siedziby firmy SUPERDOM.PL sp. z o.o. oraz warunki gruntowe i terenowe nie wymagające prac dodatkowych. Różnice w cenach materiałów oraz usług zostaną rozliczone po wykonaniu fundamentu. Zgodnie z opisem zawartym w ofercie, do wyceny została przyjęta robocizna za fundament płytowy, bez szkód górniczych i innych niekorzystnych zjawisk geotechnicznych, które mogą wpłynąć na podwyższenie ceny. W przypadku posiadania działki o niestandardowym ukształtowaniu, położonej na szkodach górniczych lub na niestabilnym gruncie - do ceny fundamentu należy doliczyć dodatkowe materiały budowlane według zużycia z uwzględnieniem kosztów obsługi zamówienia oraz marży. Kompletny projekt budynku oraz usługę kierownika budowy na wszystkie etapy budowy z firmą SUPERDOM.PL są za 0 zł tylko w przypadku budowy domu z firmą SUPERDOM.PL. Firma SUPERDOM.PL zastrzega sobie możliwość do modyfikacji technologii SUPERDOM. Wycena jest ważna 1 dzień.